

mining dynamics



Control and Storage

Mining Dynamics é uma revolucionária plataforma visual corporativa construída em padrão aberto. Destinada especificamente à indústria da mineração, que opera em um universo bi e tri-dimensional, Mining Dynamics permite amplo gerenciamento, visualização e integração da extensa variedade de dados espacialmente relacionados da mineração.

Para que as operações mundiais de mineração alcancem de maneira consistente suas metas de produção, tecnologias específicas para a mineração devem ser totalmente integradas com Sistemas de Planejamento de Recursos Corporativos, como Oracle e SAP. Esta integração permite a rápida análise, compreensão e reformulação da operação, uma vez que eventos táticos e operacionais não previstos impactam a produção.

Mining Dynamics é uma plataforma empresarial integrada com acesso via web, que preenche a lacuna existente entre o setor operacional da mineração e a gerência corporativa. É uma ferramenta que permite que os engenheiros de mina da operação e o 'staff' corporativo tenham acesso instantâneo às informações mais recentes sobre as operações de mina.

Mining Dynamics Control and Storage aumenta o desempenho e a qualidade por meio do gerenciamento do fluxo de trabalho, armazenamento extensível e transformação de dados. Control and Storage é o módulo principal e um componente obrigatório do Mining Dynamics.

Mining Dynamics Control and Storage

O Mining Dynamics Control and Storage permite a conclusão rápida, precisa e confiável dos processos corporativos em fluxos de trabalho otimizados. Com o gerenciamento do controle e do armazenamento de arquivos de mineração e de outras fontes, os dados certos poderão ser fornecidos à pessoa certa, na hora certa.

Mining Dynamics Control and Storage:

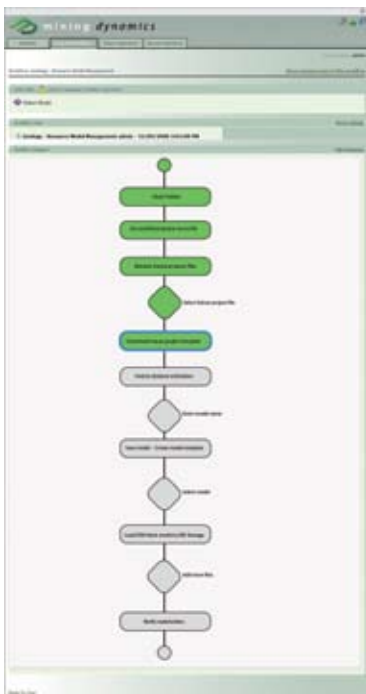
- > Reduz significativamente os riscos associados aos direcionadores e limitadores do negócio.
- > Incentiva o monitoramento rotineiro do desempenho.
- > Garante a repetibilidade dos processos.
- > Aplica fluxos de trabalho sistematizados..
- > Oferece longevidade efetiva do processo, módulo de transferência e apoio às equipes.
- > Permite relatórios de conformidade com auditorias e com agentes regulatórios e fiscalizadores

Mining Dynamics Control - Poderoso gerenciador de fluxo de trabalho

Os fluxos de trabalho no Mining Dynamics Control contêm processos de negócios que garantem a consistência no tratamento dado ao trabalho, como por exemplo, no desenvolvimento do planejamento de uma mina. O fluxo de trabalho descreve os elementos necessários em cada fase do processo empresarial, tais como tarefas, procedimentos, ferramentas, input e output de informações, empresas ou profissionais envolvidos.

Fluxos de trabalho são executados no web browser, com aviso aos usuários, incluindo:

- > Gerenciamento da coleta de dados relativos ao processo empresarial.
- > Execução de softwares aplicativos no PC do usuário.
- > Resposta a pontos de decisão que afetam a rota do fluxo de trabalho.
- > Re-utilização de processos.



Mining Dynamics Storage - Armazenamento extensível e transformação de dados

Mining Dynamics Storage é um banco de dados back-end, otimizado para armazenamento de arquivos volumosos com controle de versão e recursos de auditoria.

O armazenamento de dados independe do aplicativo e oferece um repositório centralizado para facilitar o armazenamento e a disseminação dos dados de modelamento, engenharia e recursos, bem como arquivos contendo dados gerais e outras informações.

Arquivos ou grupos de arquivos podem ser armazenados como objetos traduzíveis. Dentro do Mining Dynamics Storage estes objetos podem ser transformados em outros formatos de dados e projeções esféricas e então extraídos. Com isto pode-se unificar o armazenamento de objetos 3D e levantamento de dados criados em sistemas existentes.

Metadados automatizados ou manuais podem ser armazenados em qualquer tipo de arquivo. A estrutura dos metadados permite que sejam aplicadas aos dados informações específicas, dentro do contexto em que estão inseridos.

Base para outros produtos Mining Dynamics

Para efeito de operacionalização, Mining Dynamics Control and Storage é o módulo base para a utilização de outros produtos Mining Dynamics (MD Discovery, MD 3D View, e MD Enterprise). Mining Dynamics Control and Storage precisa estar instalado para a utilização destes outros produtos.

Para maiores informações sobre como esta poderosa solução acessível via web pode otimizar suas operações de mina acesse www.miningdynamics.com

Requisitos do Sistema

Componentes do servidor do Mining Dynamics operam em Windows Server 2003 SP2 com Microsoft IIS, Microsoft SQL Server 2005 SP2 e NET Framework 3.5.

Componentes do cliente do Mining Dynamics operam em Windows 2000 SP3 ou Windows XP SP1 ou mais recentes com Internet Explorer 6 ou 7 e NET Framework 3.5.

